

DIAGNOSI NON INVASIVA DEL MORBO CELIACO:

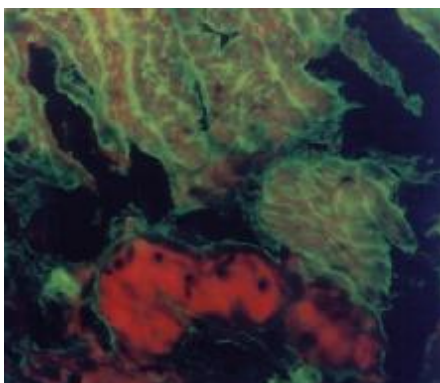
Anticorpi anti-endomisio (EMA)
Anticorpi anti-gliadina (AGA IgG -AGA IgA)
Anticorpi anti-transglutaminasi (IgA – IgG)
Tipizzazione genomica HLA per la celiachia

Oggi, sono disponibili test immunologici non invasivi, ad alto valore predittivo per la diagnosi del morbo celiaco, che consentono di limitare la necessità di effettuare le biopsie.

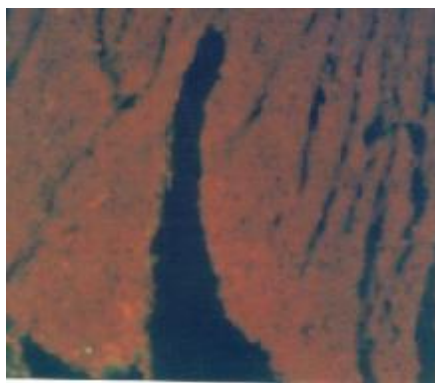
Tra questi la ricerca degli anticorpi anti-GLIADINA (AGA IgA) e (AGA IgG), anti Transglutaminasi e degli anticorpi anti ENDOMISIO (EMA).

La determinazione di questi ultimi si ottiene con tecniche di immunofluorescenza (metodo di riferimento internazionale) ed utilizzando come substrato una porzione selezionata di esofago di scimmia.

Gli anticorpi anti-endomisio reagiscono con la componente reticolinica del muscolo liscio mostrando una fluorescenza rilevabile al microscopio (come si può vedere dalle fotografie eseguite nel nostro laboratorio).



Presenza di anticorpi anti-endomisio



Assenza di anticorpi

I titoli degli anticorpi decrescono a livelli normali entro pochi mesi dall'introduzione di specifica dieta.

E' suggeribile quindi l'uso di questi tests per lo screening di base, il monitoraggio dei pazienti e dei parenti di primo grado dei celiaci, per il controllo dell'efficacia della dieta priva di glutine .

I campi microscopici di particolare rilievo ed interesse sono stampati e consegnati all'utente col referto da un sistema integrato con un fotomicroscopio Zeiss che, con l'ausilio di un computer è in grado di acquisire l'immagine, memorizzarla e stamparla.